

Brugervejledning

I brug af



Extranet

For at kunne bruge Extranet skal du rekvirere et username samt password af køreskolen, dette får du tilsendt via mail.

For at starte skal du på internettet på www.hanskoreskole.dk se fig. 1

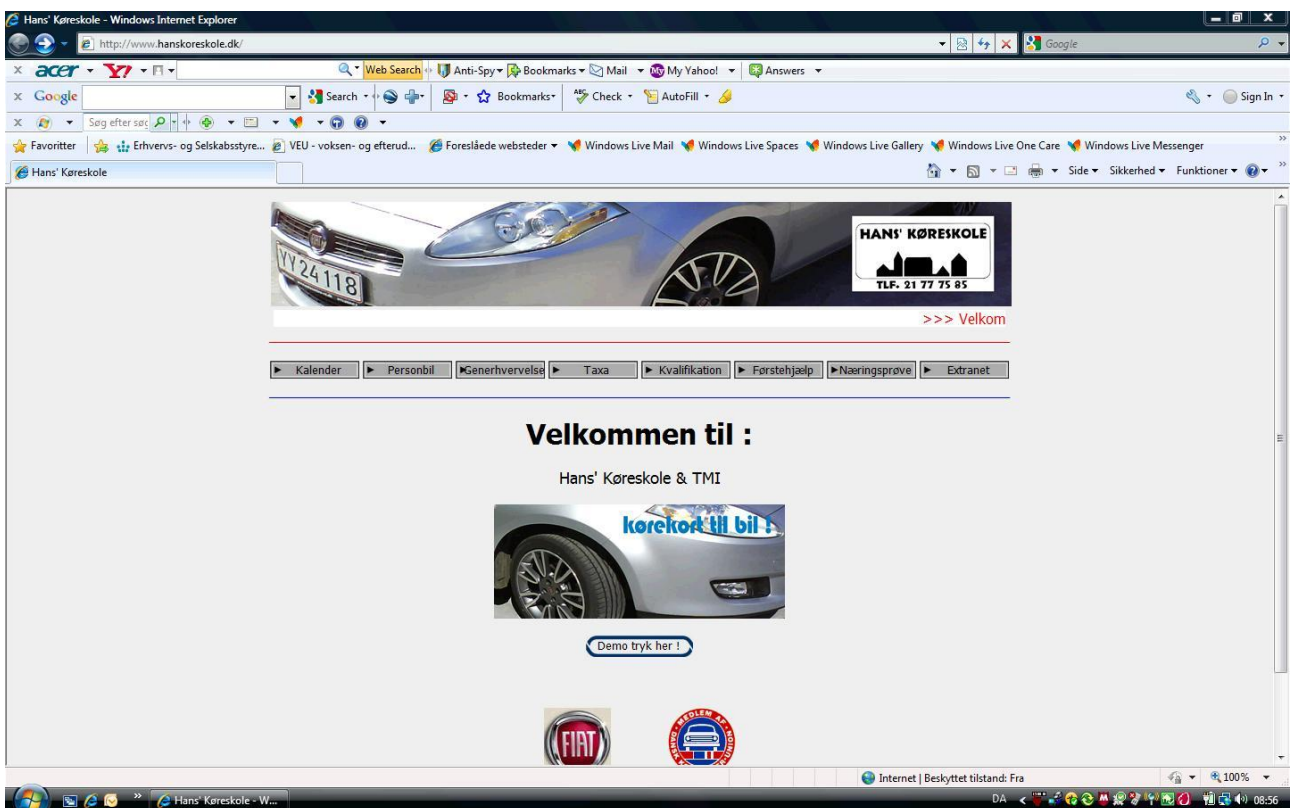


Fig.1

Du trykker så på knappen Extranet, se fig.2



Fig.2

Tryk så på " log på Extranet " !, nu vil du få en meddelelse om at der er en fejl på webstedets sikkerhedscertifikat, dette skyldes at det er køreskolen der udsteder dette certifikat, du skal da bare fortsætte. Meddelelsen kan se forskellig ud alt afhængig af hvilken browser du anvender.

Du kommer nu til log ind siden, se fig. 3

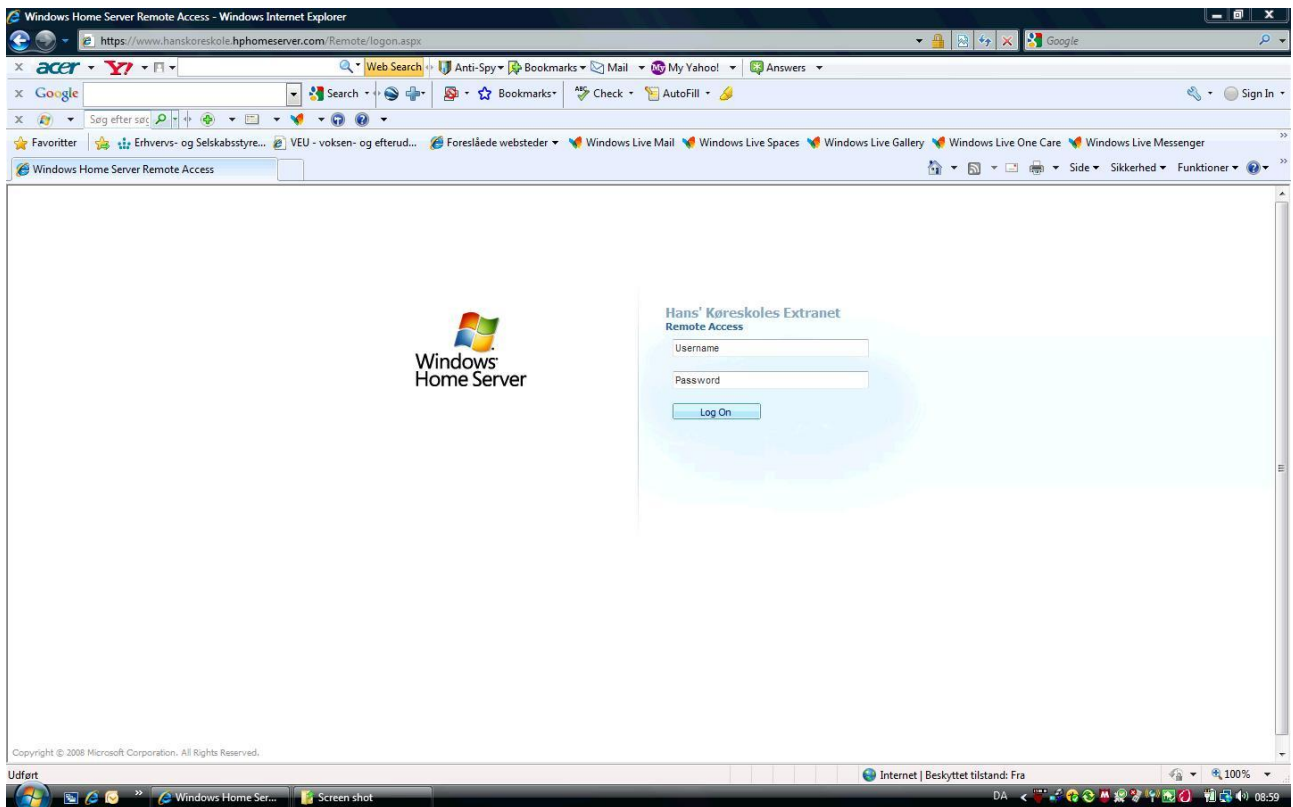


Fig. 3

Her skriver du Username samt password, husk at der er forskel på store og små bogstaver samt tal og tegn, så sørg for at skrive nøjagtig som der står på den originale tildeling af kode.

Du vil da blive logget ind, se fig. 4

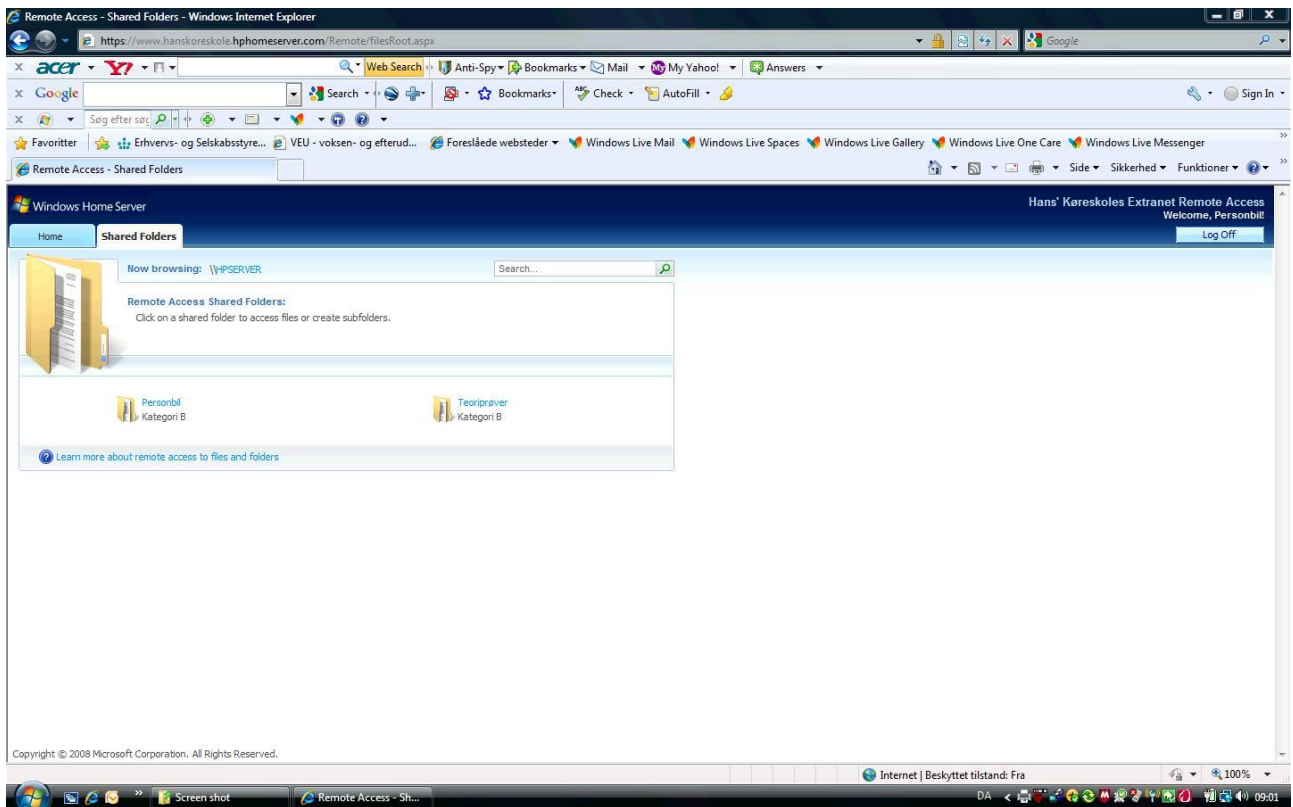


Fig. 4

Du har nu to mapper hvor du kan vælge materiale !

” Personbil og teoriprøver ”.

Under personbil er teoribog, lydband samt en masse billeder og regler du kan bladre i. se fig. 5

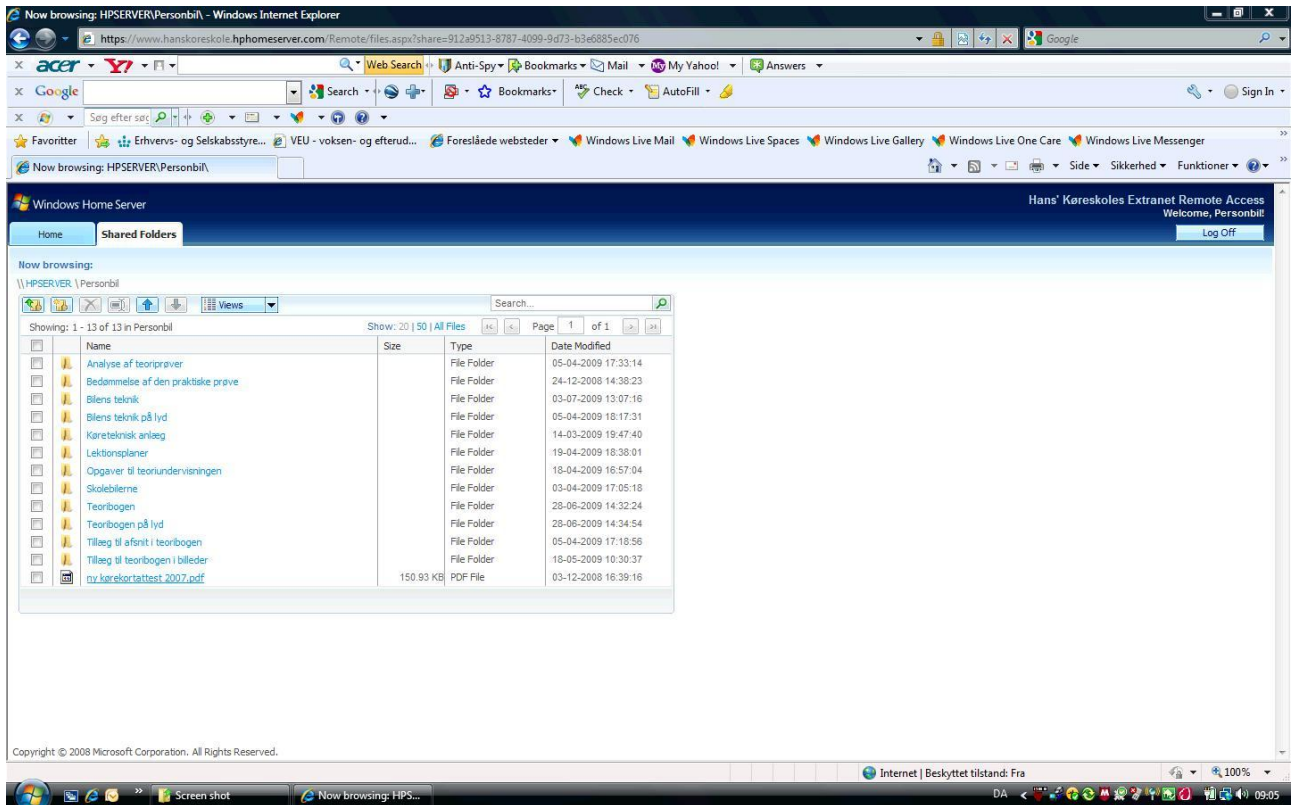


Fig. 5

Vil du derimod til prøvesystemet ser det således ud, se fig. 6

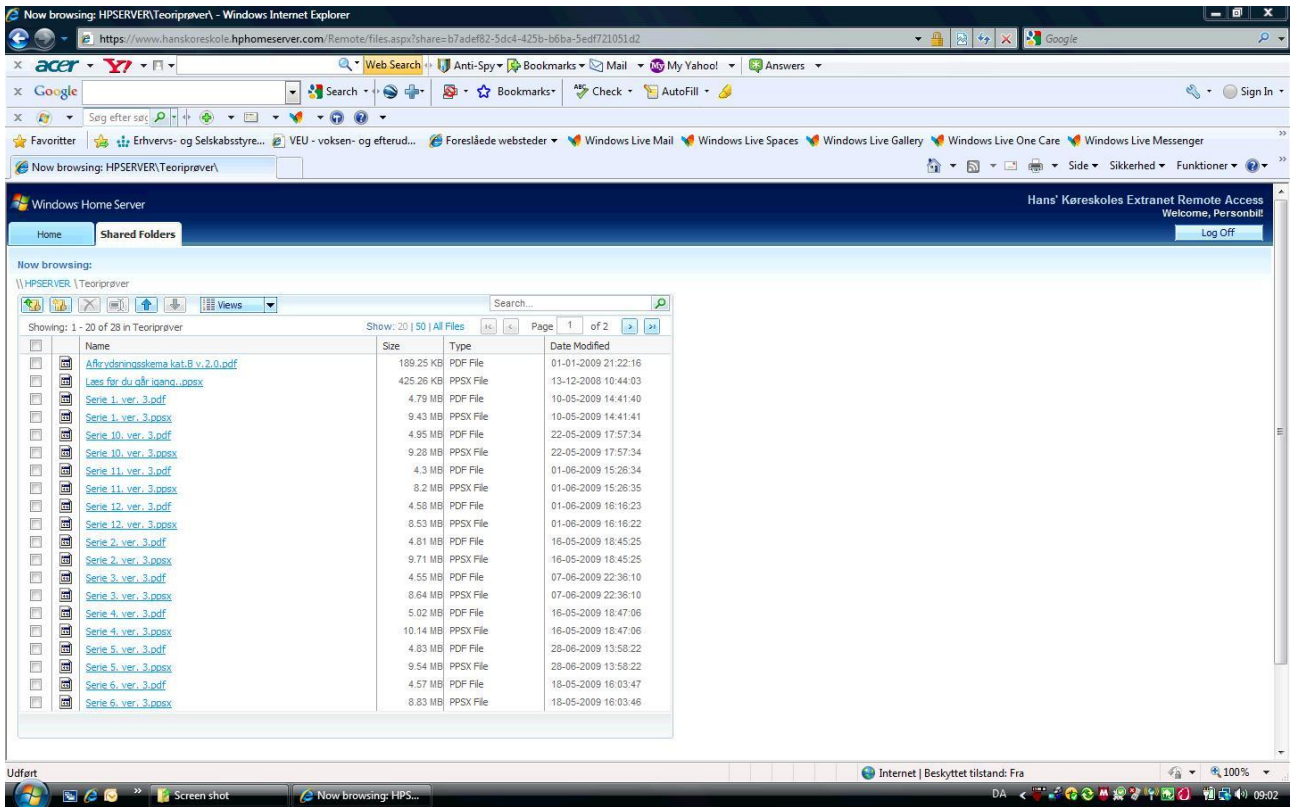


Fig. 6

For at kunne anvende systemet skal du have installeret enten Adobe Reader 7.0 eller højere eller du skal have Windows Office 2007.

For at starte på prøver skal du først vælge; " Afkrydsningsskema kat. B Extranet 2009.pdf ", herefter trykker du dette ud på din printer, se fig. 7

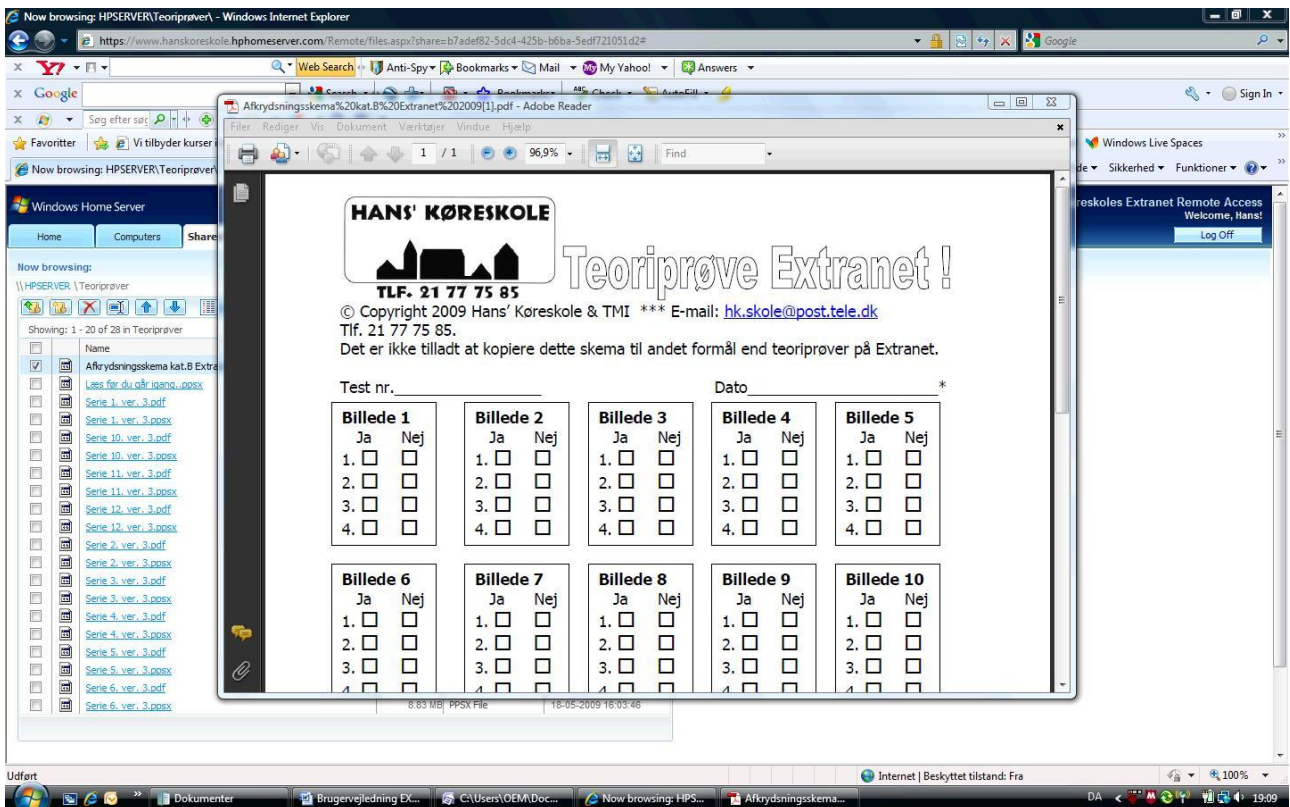


Fig. 7

Dernæst vælger du en teoriprøve som du vil køre, og husk at vælge det rigtige format som f.eks. **Serie 1 ver. 3.pdf** eller **Serie 1 ver. 3.ppsx** (pdf = adobe reader) og (ppsx= powerpoint 2007).

De fleste computere køre ” pdf ”, så vælg den hvis du er i tvivl. Se fig. 8

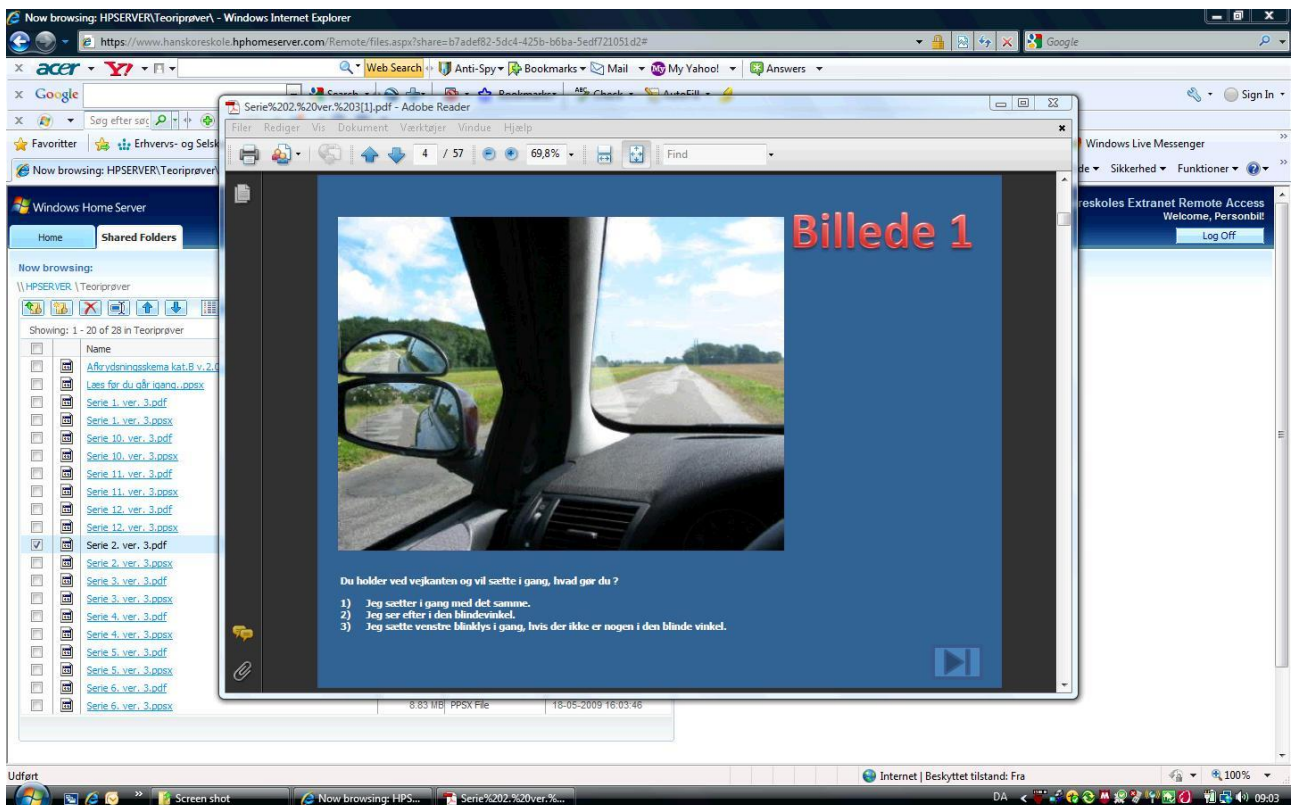


Fig. 8

Du vil nu køre prøven og denne kører ikke frem af sig selv du kan vælge at trykke på den lille pil i billedets højre bund eller pil op og ned i vinduets menu linje.

Når du er færdig skal du rette prøven og dette gøres ved rettelsesdelen som kommer til sidst i serien. Se fig. 9

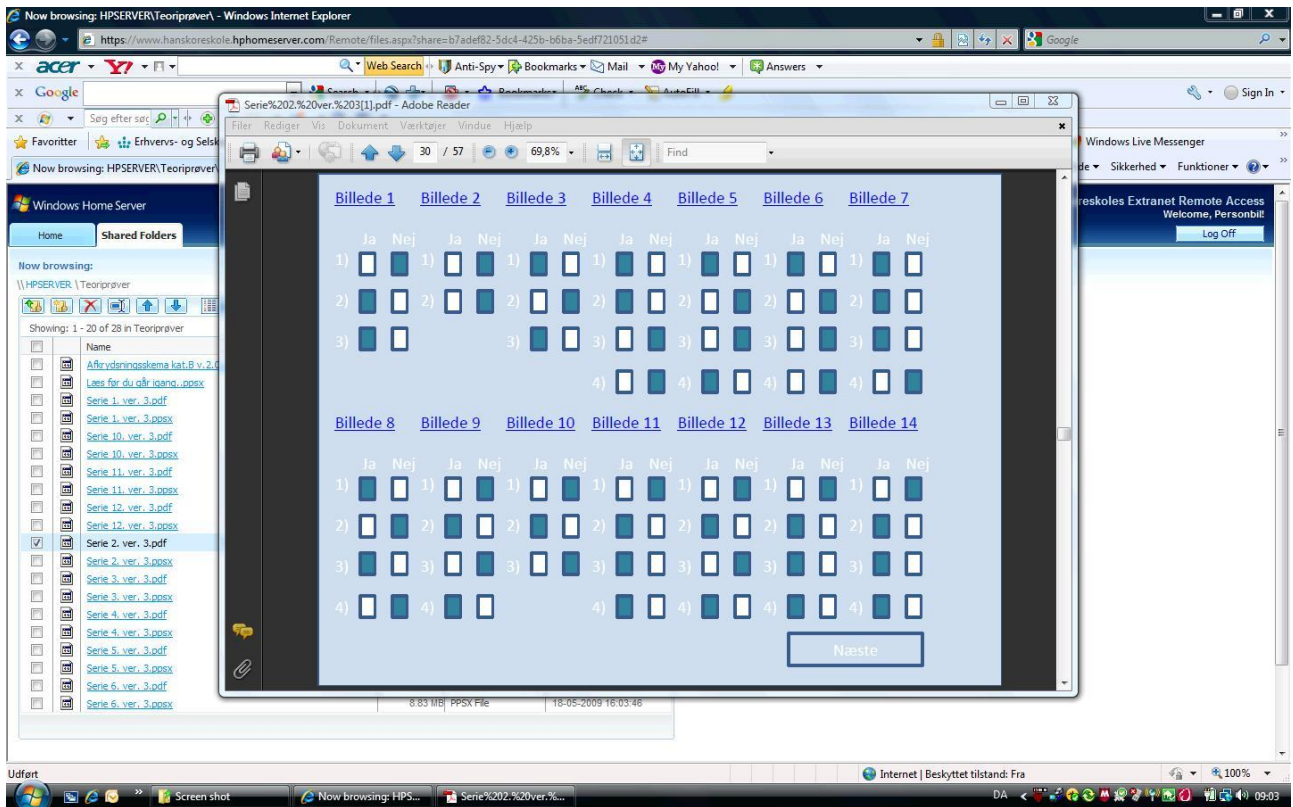


Fig. 9

Under rettelsen kan du vælge at få billede og kommentar at se ved at trykke på billedets nummer over afkrydsningen, og du vil automatisk blive ført frem til billede og kommentar. Se fig. 10

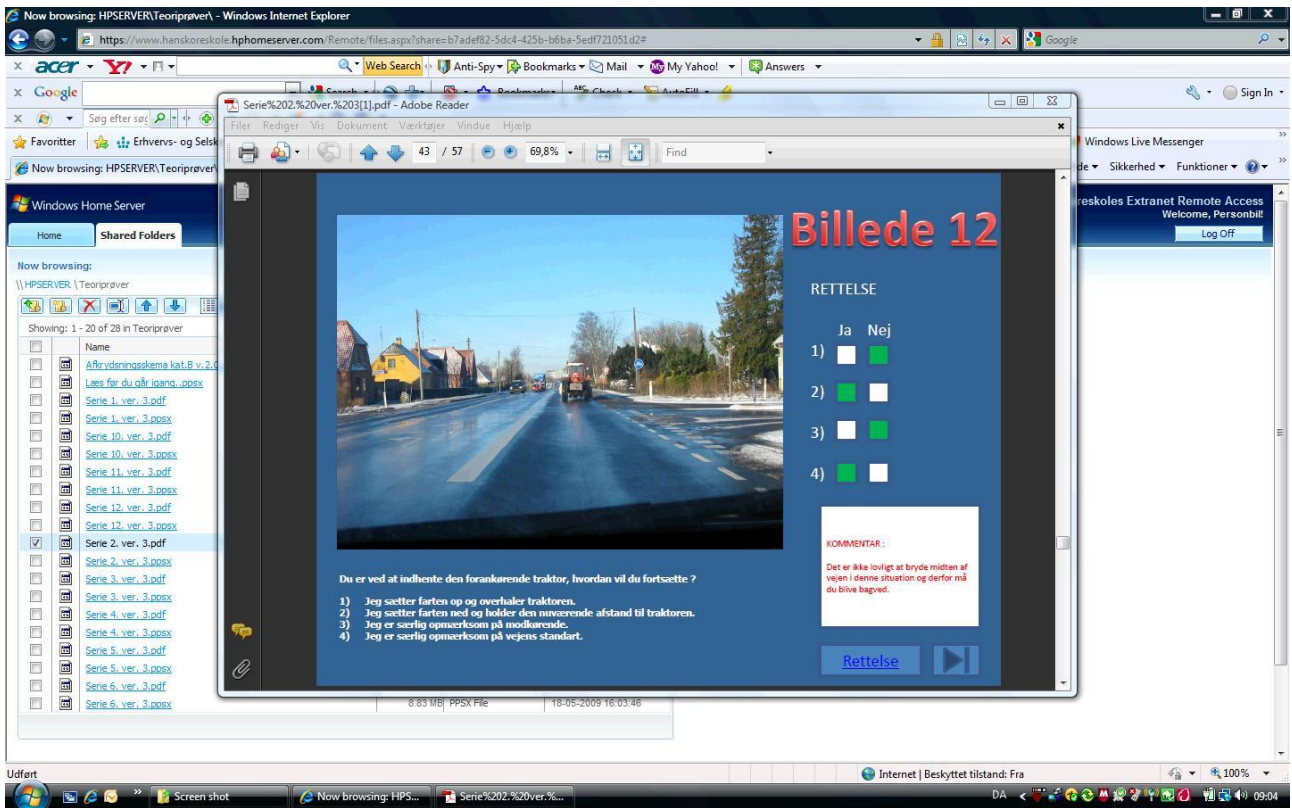


Fig 10

Når du er færdig trykker du bare på afslut i rettelsesdelen, hjælper dette ikke så tryk på rødt kryds i højre øverste hjørne.

God fornøjelse !

Med opgaverne og håber du får en lærerig uddannelse på Hans' Køreskole.

Med venlig hilsen

Hans A. Frederiksen

Kørelærer

Hans' Køreskole